

**Les plus beaux**

# **CHAIS**

**Hans HARTJE & Jeanlou PERRIER**

**du monde**



# Les Aurelles

Architecte : Gilles Perraudin, sur une idée d'Éric Castaldi

Photos : © Serge Demailly

Adresse : Les Vignals, Nizas, France

TÉL. : +33 (0)4 67 98 46 21

La cave des Aurelles a cette particularité d'être presque entièrement en pierre de taille. La patiente obstination avec laquelle l'architecte cherche à promouvoir ce matériau, cette technique et l'esthétique qui en découle, vaut qu'on y accorde un peu d'attention. On découvre alors que la pierre a tout pour elle, sauf peut-être les idées reçues. Mais n'est-ce pas là précisément un point commun à l'ensemble des bâtiments présentés dans ce livre ?

Voici quelques-uns des avantages du procédé : lourde et massive, la pierre offre une remarquable inertie thermique et phonique ; par ailleurs, la pierre utilisée (la même dont est bâti le pont du Gard) étant trop tendre pour l'usage en parement, elle est peu chère ; enfin son assemblage est un jeu d'enfant.

Mais les arguments avancés ne se résument pas aux seuls aspects économiques. Utiliser la pierre de taille a également valeur de manifeste pour une certaine écologie, ce qui paraît logique vu que le vin est avant tout un produit naturel.

Les images illustrent l'aspect esthétique, avec en particulier des effets de surface révélés par la lumière. Se référer à la lumière tout en employant la matière la plus opaque qui soit peut paraître paradoxal. Or il n'en est rien. Les pierres ayant servi à la construction du chai ont en effet été découpées sur seulement trois faces (pour garantir les dimensions d'assise et la finition extérieure), tandis qu'à l'intérieur, le mur garde les traces de son extraction directe du « carreau » de la carrière. La seule lumière naturelle à pénétrer à l'intérieur du chai provient d'une fente laissée en haut des murs. Cet éclairage indirect associé à la surface rugueuse de la pierre crée une impression de luminosité diffuse qui s'accorde à merveille avec les arômes exhalés par le vin en barriques, le tout dans un silence presque tangible : une fête pour les sens.











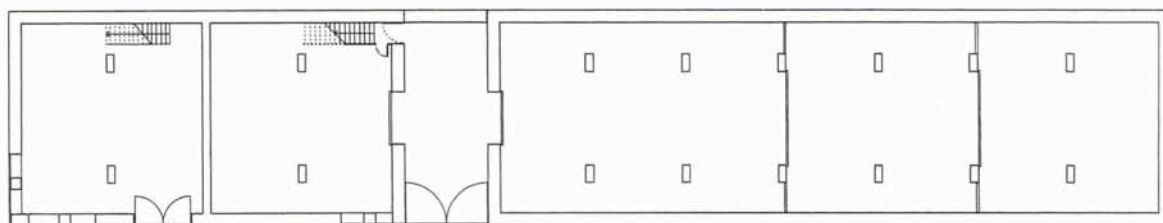




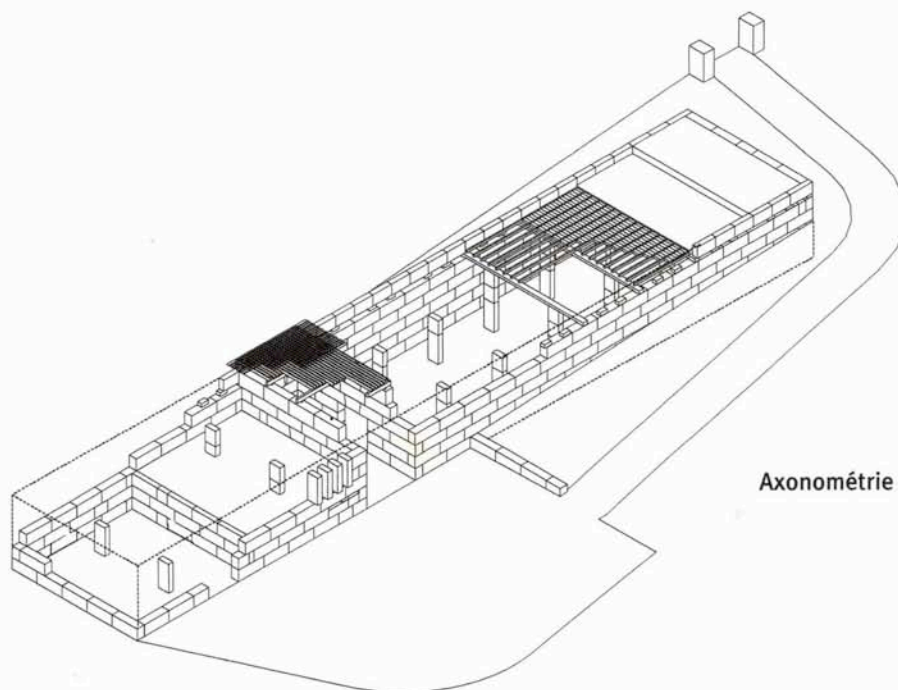




Coupe longitudinale



Plan



Axonométrie